

Kooli nimi.....
Töötuba LOODUS

Ül. 1

Eesti kaardil on numbritega tähistatud erinevad looduslikud kohad. Märkige vastustelehele iga numbriga juurde, millist jõge, järve või saart on kaardil vastava numbriga kujutatud.

- 1.....
- 2.....
- 3.....
- 4.....
- 5.....
- 6.....
- 7.....
- 8.....
- 9.....
- 10.....

Allikas:.....

KOKKU PUNKTE:

Kooli nimi.....
Töötuba LOODUS

Ül. 2

Noor loodushuviline korjas laaniku, metsakähariku, palusambla, karusambla ja kattedkolla taimi. Kahjuks läksid tal kõik taimed segamini. Teie ülesanne on grupeerida taimed liikide järgi ja panna grupid erinevate numbritega paberilehtedele. Liiginimetust pole vaja juurde kirjutada.

Kui grupis on kõik ühte liiki taimed, siis saate 1 punkti. Kui grupis on vale liigi esindaja, siis punkti ei saa.

Allikas:

KOKKU PUNKTE:

Kooli nimi.....

Töötuba LOODUS

Ül. 3

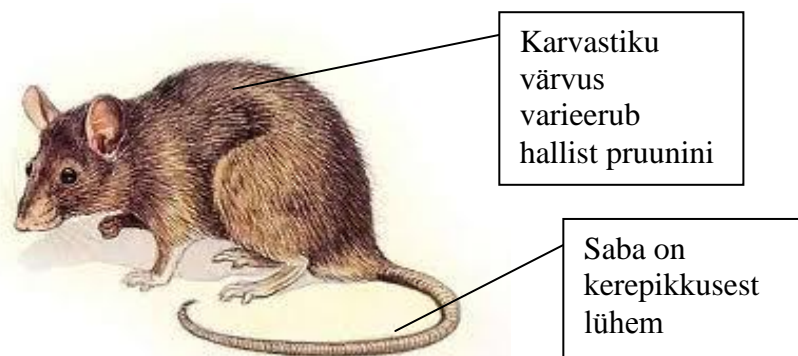
Kodurott jõudis Eestisse 13. sajandil, rändrott 18. sajandil. Praegu on rändrott tavaline kõikjal Eestis. Mis põhjusel on ta varasema tulija, koduroti välja tõrjunud?

Võrrelge kodu- ja rändrotti. Kandke laual olevast kirjandusest leitud informatsioon tabelisse võimalikult täpselt.

Tunnus	Kodurott	Rändrott
1. Algne kodumaa		
2. Levik Eestis		
3. Elupaik		
4. Toit		
5. Sigimisaeg		
6. Pesakonna suurus		
7. Kahjulikkus inimese seisukohalt		

Kellest on aretatud laborirotid? Milles seisneb nende tähtsus?

Millist rotti on pildil kujutatud?



<http://miksike.ee/docs/referaadid2006/>

Allikas:

KOKKU PUNKTE: